

Pwoje ENVANTÈ BATIMAN

Kisa pwojè Envantè batiman an ye?

Se yon pwojè OIM mete sou pye pou bay jarèt nan je fò ki fèt nan zòn ki te viktim siklòn Matthew.

Kiyès li vize?

Pwojè sila vize tout moun ak kominote ki te viktim siklòn Matthew. Li ap pèmèt nou genyen enfòmasyon sou moun ki deplase ak moun ki afekte a koz siklòn nan.

Enpòtans DTM nan

Le tout enfòmasyon sa yo fin bay, moun ak enstitisyon ki enterese travay pou popilasyon nan zòn Gran Sid la ap konnen kisa pou yo fè pou ede moun ki afekte yo.

Pwosesis sa volontè! Pèsòn pa kapab fòse w anrejistre. Ou fè sa si ou vle!!!

Kòman pwojè sa ap deroule?

1. Ajan nou yo ap pase mete yon nimewo sou kay ou a epi enfòmasyon w ke yon lòt ajan pral vin pale ak ou. Tanpri pare pyes ou ak dokiman w: tankou pyès idantite, kat elektoral, kat idantite fiskal, elatriye..
2. Lè premye etap sa fini, ajan yo ap pral pran enfòmasyon sou kay ou a; tankou nan ki eta li ye, kiyès ki mèl li, kisa ou fè landan l (biznis, lekòl, kay prive ..) ak kantite fanmi k'ap viv nan kay la. Sa rele envantè batiman. Y ap pwofite tou pou yo pran enfòmasyon sou chak fanmi ki rete nan kay la tou. Sa rele anrejistreman.

Li enpòtan pou nou konnen ke nou ap pran enfòmasyon sa yo pou nou pataje l' avèk tout moun ki ta renmen genyen enfòmasyon ki kapa ede yo planifye entèvansyon yo.

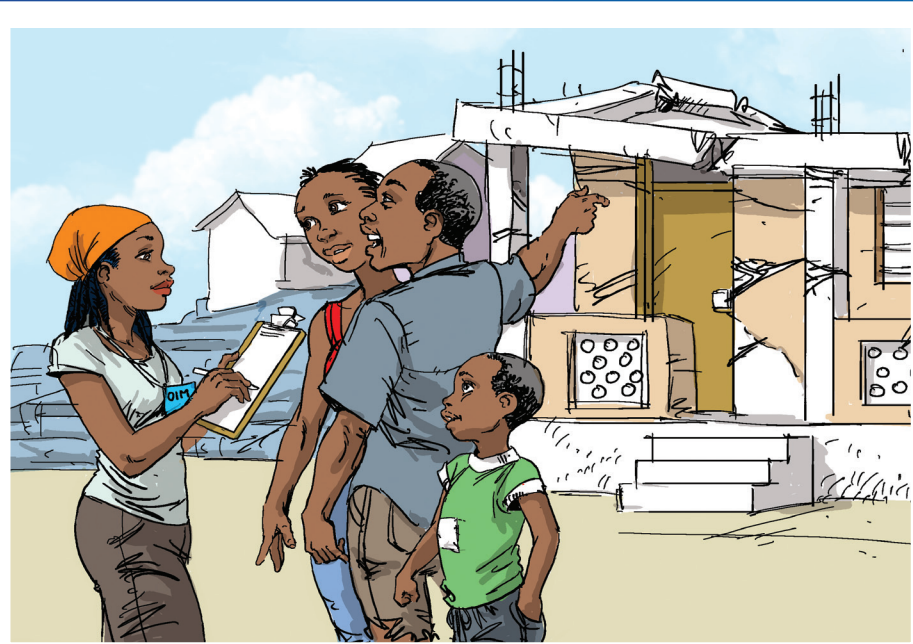
Atansyon

- Envantè batiman an se enfòmasyon sou kay ou a, fanmi w, moun ki sou kont ou oswa k'ap viv nan kay la ak ou sèlman:
- Pare yon pyes idantite ak nimewo telefon ou pou ajan yo.
 - Pa ezite poze ajan yo kesyon; yo la pou yo reponn jan yo kapab.
 - Pa bliye; se enfòmasyon nap sanble pou nou kapab enfòmasyon tout enstitisyon sou kondisyon lavi nan zòn nan
 - Envantè batiman an volontè; ou bay enfòmasyon si w vle.

Lè anrejistreman an fini, n'ap ba w yon kat ki genyen non w ansanm ak kote ou rete a sou li.

- Kat sa vle di ou anrejistre tankou yon moun ki viktim yon katastrof natirel. Kat sa pa yon kat idantite epi li pa garanti w'ap resevwa ankenn asistans oswa sèvis.
- Kat sa sèlman sèvi pou konfime ekip OIM/DPC anrejistre ou epi ou se yon moun ki viktim katastrof natirel.
- Enfòmasyon ou bay yo pral sèvi pou Gouvènman an ansanm ak aktè k'ap travay nan kesyon imanité.

Ann pote kole nan ede zòn Grand Sid peyi AYITI



1 - AJAN OIM YO AP PASE NAN CHAK KAY POU YO MAKE KAY LA EPI ANONSE W KE YON LÒT EKIP PRAL VIN PRAN PLIS ENFÒMASYON EPI EKSPLIKE TRAVAY NAP FÈ A.



2 - APRE SA, AJAN OIM ak DPC YO AP TOUNEN PRAN PLIS ENFÒMASYON SOU ETA KAY LA AK SOU MOUN KAP VIV LADAN L YO.



3 - CHAK CHÈF FANMI OSWA LÒT GRANMOUN KI NAN KAY LA AP PREZANE PYÈS KI POU IDANTIFYE L- (CIN, NIF, PP) POU LI KA ANREJISTRE FANMI L..



International Organization for Migration (IOM)
The UN Migration Agency

DTM

ANREJISTRE FANMI W SE EDE REBATI AYITI



Inyon Ewopeyèn
Pwoteksyon Sivil
ak Ed Imanité

